

Wydział Promocji Handlu i Inwestycji



Identyfikacja wizualna

1. Znak podstawowy

- 1.1 Wersja kolorowa - pozytyw
- 1.2 Wersja monochromatyczna - pozytyw
- 1.3 Wersja kolorowa - negatyw
- 1.4 Wersja monochromatyczna - negatyw

2. Kolorystyka

- Wybrana paleta kolorów

3. Warianty językowe

4. Konstrukcja znaku

5. Strefa ochronna znaku

6. Wielkość minimalna

7. Znak podstawowy - wersja pozioma

- 7.1 Kolor, monochromatyczny - pozytyw
- 7.2 Strefa ochronna
- 7.3 Wielkość minimalna
- 7.4 Kolor, monochromatyczny - negatyw

8. Typografia

- 8.1 Czcionka podstawowa
- 8.2 Czcionki dodatkowe

9. Druki firmowe

- 9.1 Karta wizytowa
- 9.2 Papier firmowy
- 9.3 Papier firmowy - wzór pisma
- 9.4 Koperta

10. Stopka adresowa

- E-mail

11. Zaproszenie

- 11.1 Forma jednostronicowa
- 11.2 Forma dwustronicowa składana

12. Materiały promocyjne

- 12.1 Teczka
- 12.2 Torba papierowa
- 12.3 Pióro, długopis
- 12.4 Notes

13. Materiały BTL i POS

- 13.1 Ścianka PopUp
- 13.2 Banner pionowy / Roll-up

14. Power Point

15. Publikacje

- 15.1 Przykłady projektów DL
- 15.2 Przykłady projektów A5

1. Znak podstawowy
1.1 Wersja kolorowa - pozytyw

Znak ten jest podstawowym elementem identyfikacji wizualnej Wydziału Promocji Handlu i Inwestycji
Ma pierwszoplanowe zastosowanie we wszystkich aplikacjach, chyba że, limitowane jest
możliwościami technicznymi pola eksploatacji
Obowiązujące tło - białe



Wydział Promocji Handlu i Inwestycji
Ambasady Rzeczypospolitej Polskiej
w Madrycie



Pierwsza linia tekstu
Druga linia tekstu
Trzecia linia tekstu
Czwarta linia tekstu



C5 M100 Y100 K1
Pantone 485 C
R226 G0 B26

C0 M0 Y0 K80
Pantone 425 C
R51 G51 B51

Znak podstawowy

1.2 Wersja monochromatyczna - pozytyw
Black 100%, Black 80%

Wersje te mają zastosowanie wszędzie tam, gdzie nie ma możliwości użycia znaku podstawowego ze względów technologicznych, jak również tam, gdzie mamy do czynienia z podłożem uniemożliwiającym jego prawidłowe odczytanie
Obowiązujące tło - białe



Wydział Promocji Handlu i Inwestycji
Ambasady Rzeczypospolitej Polskiej
w Madrycie



Pierwsza linia tekstu
Druga linia tekstu
Trzecia linia tekstu
Czwarta linia tekstu



C0 M0 Y0 K100
Pantone Process Black C
R0 G0 B0

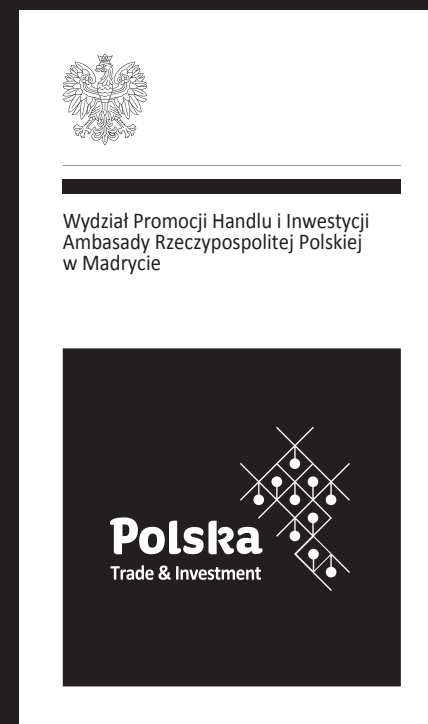
C0 M0 Y0 K80
Pantone 425 C
R51 G51 B51

Znak podstawowy

1.3 Wersja kolorowa - negatyw

1.4 Wersja monochromatyczna - negatyw
Black 100%, Black 80%

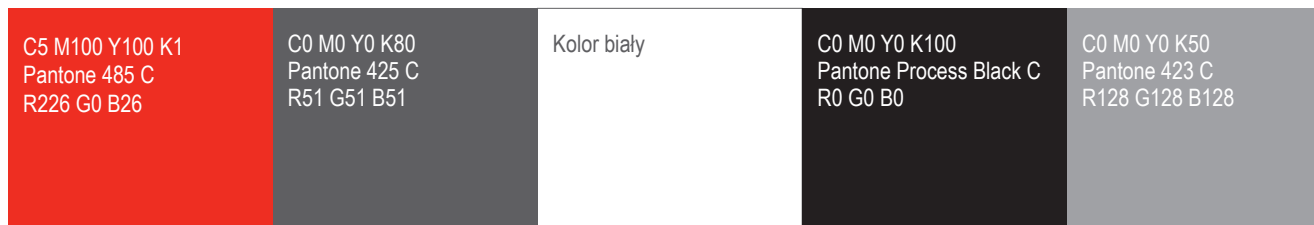
Znak w wersji kolorowej oraz w wersji monochromatycznej w negatywie występuje zawsze na tle białym



2. Kolorystyka

Wybrana paleta kolorów

Wybrana paleta kolorów jest podstawowym elementem identyfikacji wizualnej Wydziału Promocji Handlu i Inwestycji
Ma pierwszoplanowe zastosowanie we wszystkich aplikacjach



3. Warianty językowe

Przykłady różnych wariantów językowych znaku
Znak w wersji kolorowej oraz w wersji monochromatycznej
w pozytywie i w negatywie
występuje zawsze na tle białym



Trade and Investment
Promotion Section
Embassy of the Republic of Poland
in London



Abteilung für Handel
und Investitionen Botschaft
der Republik Polen
in Berlin



Service de la Promotion du Commerce
et des Investissements
Ambassade de Pologne
à Paris



Departamento de Promoción
de Comercio e Inversiones
Embajada de Polonia
en Madrid



Warianty językowe

Przykłady różnych wariantów językowych znaku
Znak w wersji kolorowej oraz w wersji monochromatycznej
w pozytywie i w negatywie
występuje zawsze na tle białym



Departamento de Promoção Comercial
e Investimentos em São Paulo
Embaixada da República da Polónia
em Brasília



Отдел содействия торговле
и инвестициям
Посольство Республики Польша
в Москве



波兰驻华大使馆
贸易和投资促进处

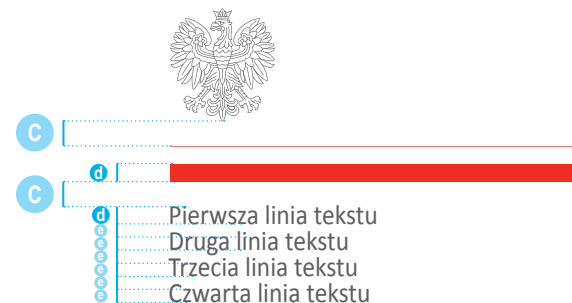


מחלקה לקידום סחר והשקעות
שגרירות פולין בישראל



4. Konstrukcja znaku

Konstrukcja znaku oparta jest na bazie kwadratu - moduł **A**
Proporcje tych modułów są integralne,
decydują o wielkości wszystkich elementów logotypu
Czcionka Calibri Regular - wydłużona 110%



5. Strefa ochronna znaku

Obszar minimalny otaczający znak,
na którym nie mogą być umieszczane żadne teksty
ani elementy graficzne

6. Wielkość minimalna



3 A



Pierwsza linia tekstu
Druga linia tekstu
Trzecia linia tekstu
Czwarta linia tekstu



30 mm

7. Znak podstawowy - wersja pozioma

7.1 Kolor, monochromatyczna Black 80%, Black 100% - pozytywnie

7.2 Strefa ochronna

7.3 Wielkość minimalna

Znak ten jest alternatywnym elementem identyfikacji wizualnej Wydziału Promocji Handlu i Inwestycji

Wersje kolorowe oraz monochromatyczne występują zawsze na tle białym



Znak podstawowy - wersja pozioma

7.4 Kolor, monochromatyczna Black100%, Black 80% - negatyw

Znak w wersji kolorowej oraz w wersji monochromatycznej w negatywie występuje zawsze na tle białym



Czcionka podstawowa

Calibri Regular

AĄBCĆDEEĘFGHIJKLŁMN
ŃOÓPQRSŚTUVWXYZŹŻ
aąbccćdeęfghijklłmnnóo
pqrsśtuvwxyzźź
1234567890(.,!@€&)

Calibri Italic

Calibri Bold

Calibri Bold Italic

аАбБвВгГдДеЕёЁжЖзЗиИкКлЛ

аАбБвВгГдДеЕёЁжЖзЗиИкКлЛ

Czcionka dodatkowa

Arial

AĄBCĆDEEFGHIJKLŁMN
ŃÓÓPQRSŚTUVWXYZŻŻ
aąbcćdeęfghijklłmnńoó
pqrsśtuvwxyzżż
1234567890(.,!@€&)

Czcionka dodatkowa

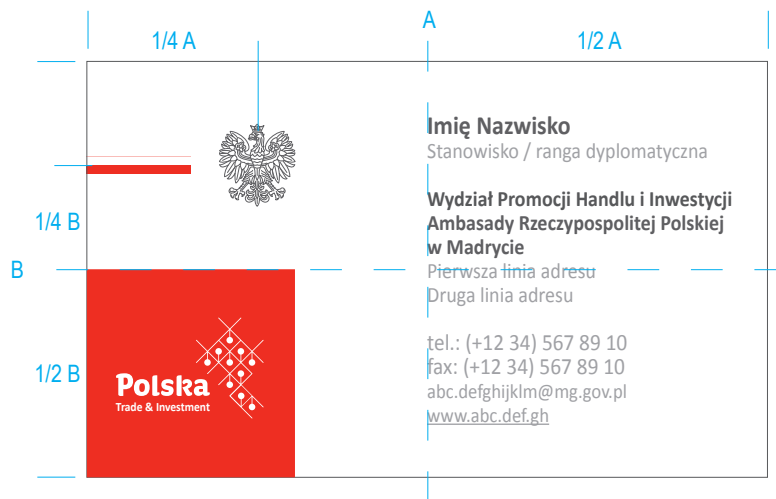
Lucida Sans Unicode

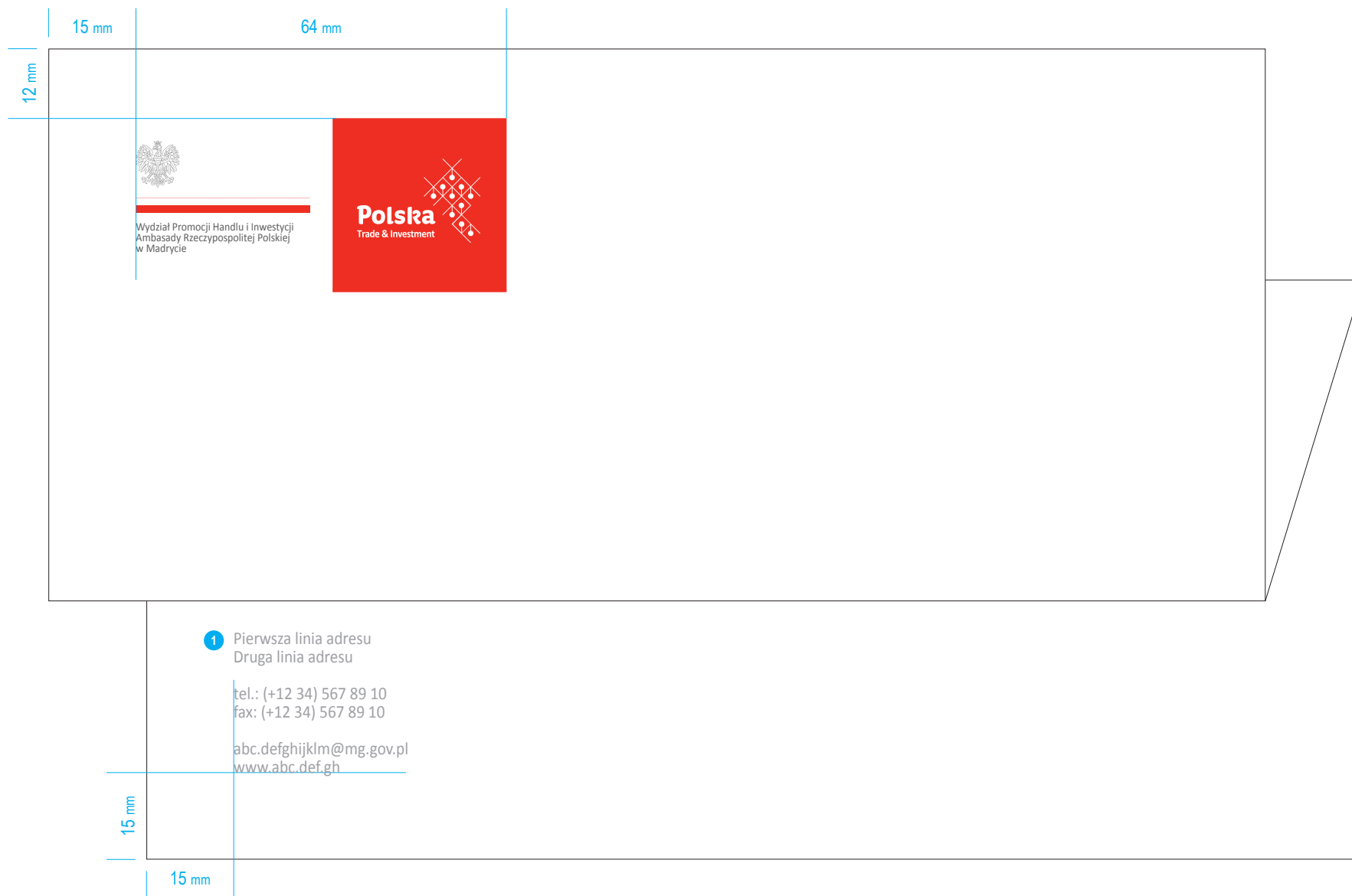
AĄBCĆDEEFGHIJKLŁMN
ŃÓÓPQRSŚTUVWXYZŻŻ
aąbcćdeęfghijklłmnńoó
pqrsśtuvwxyzżż
1234567890(.,!@€&)

9. Druki firmowe
9.1 Karta wizytowa
Warianty z różną ilością linii tekstu

Format 90 x 55mm

- 1 Imię Nazwisko: Calibri Bold 110%, 9/9 pt, pozostały tekst: Calibri 110% Regular i Bold, 7,5/9 pt
 - 2 Tel., Fax: Calibri 110%, 8/9 pt
 - 3 Mail, www: Calibri 110%, 7/9 pt
- Blok tekstu zawsze wypośrodkowany względem poziomej osi formatu
Zastosowane kolory tekstu: Pantone 425 C, Pantone 423 C





30 mm

30 mm

30 mm

30 mm

30 mm

Warszawa, 15 grudnia 2014 r.

DPD-I-532-33-15/12/14

Jan Kowalski
Minister Energetyki
Rzeczypospolitej Polskiej

Lorem ipsum dolor sit amet, consectetur adipiscing elit. Morbi convallis, magna sit amet laoreet dignissim, nulla nisl consectetur metus, tristique mollis elit purus sed libero. Nunc laoreet eu nisi vitae elementum. Ut feugiat egestas augue. Phasellus sit amet eleifend nibh. Integer eget mi vel nisi rutrum sollicitudin sed ut dolor. Proin at ante eu mi fringilla efficitur. Fusce nec aliquet sapien. Fusce egestas sem in leo mattis suscipit. Suspendisse ullamcorper dolor at semper laoreet.

Mauris auctor tortor vel ipsum scelerisque blandit non vel leo. In porta enim in sem consequat volutpat. Aliquam purus risus, varius condimentum nisi vitae, condimentum egestas dui. Aenean ac orci bibendum, viverra orci ac, laoreet ex. Suspendisse sem nunc, euismod eget tellus ac, pharetra suscipit nisi. Nulla et mauris vehicula, lobortis magna vel, vulputate ex. Phasellus elementum sodales justo nec consequat. Curabitur mollis mollis enim, eget euismod turpis egestas eu. Etiam facilisis lorem at eros posuere, id dignissim purus malesuada. Donec sodales mauris lorem, ut hendrerit velit commodo et. Nam tincidunt commodo tellus, quis commodo nulla auctor eget.

Nulla facilisis, odio ac consequat fermentum.

Pierwsza linia adresu
Druga linia adresu
tel.: (+12 34) 567 89 10
fax: (+12 34) 567 89 10
abc.defghijklm@mg.gov.pl
www.abc.def.gh

Warszawa, 15 grudnia 2014 r.

DPD-I-532-33-15/12/14

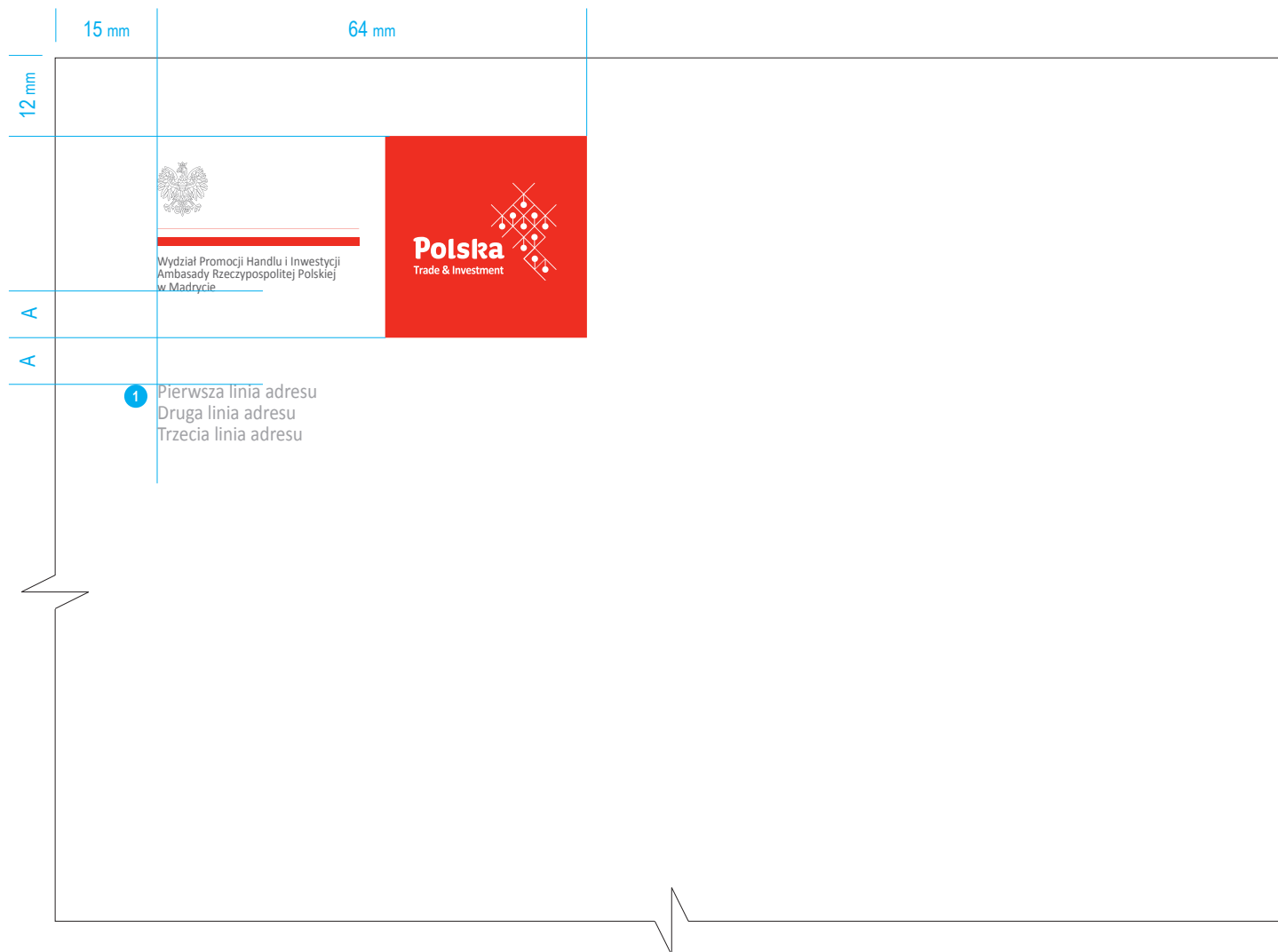
Jan Kowalski
Minister Energetyki
Rzeczypospolitej Polskiej

Lorem ipsum dolor sit amet, consectetur adipiscing elit. Morbi convallis, magna sit amet laoreet dignissim, nulla nisl consectetur metus, tristique mollis elit purus sed libero. Nunc laoreet eu nisi vitae elementum. Ut feugiat egestas augue. Phasellus sit amet eleifend nibh. Integer eget mi vel nisi rutrum sollicitudin sed ut dolor. Proin at ante eu mi fringilla efficitur. Fusce nec aliquet sapien. Fusce egestas sem in leo mattis suscipit. Suspendisse ullamcorper dolor at semper laoreet.

Mauris auctor tortor vel ipsum scelerisque blandit non vel leo. In porta enim in sem consequat volutpat. Aliquam purus risus, varius condimentum nisi vitae, condimentum egestas dui. Aenean ac orci bibendum, viverra orci ac, laoreet ex. Suspendisse sem nunc, euismod eget tellus ac, pharetra suscipit nisi. Nulla et mauris vehicula, lobortis magna vel, vulputate ex. Phasellus elementum sodales justo nec consequat. Curabitur mollis mollis enim, eget euismod turpis egestas eu. Etiam facilisis lorem at eros posuere, id dignissim purus malesuada. Donec sodales mauris lorem, ut hendrerit velit commodo et. Nam tincidunt commodo tellus, quis commodo nulla auctor eget.

Nulla facilisis, odio ac consequat fermentum.

Pierwsza linia adresu
Druga linia adresu
tel.: (+12 34) 567 89 10
fax: (+12 34) 567 89 10
abc.defghijklm@mg.gov.pl
www.abc.def.gh



10. Stopka adresowa
E-mail
Warianty z różną ilością linii tekstu

Pierwsza linia tekstu: Imię Nazwisko - zawsze w tym samym miejscu
Ostatnia linia tekstu: www - zawsze w tym samym miejscu
Imię Nazwisko: Calibri Bold 110%, 9,5/9 pt,
Pozostały tekst: Calibri 110% Regular i Bold, 7,5/9 pt
Zastosowane kolory tekstu: Pantone 425 C, Pantone 423 C

A A



Imię Nazwisko
Stanowisko / ranga dyplomatyczna

Wydział Promocji Handlu i Inwestycji
Ambasady Rzeczypospolitej Polskiej
w Madrycie

Pierwsza linia adresu
Druga linia adresu



tel.: (+12 34) 567 89 10
abc.defghijklm@mg.gov.pl
www.abc.def.gh



Imię Nazwisko
Stanowisko / ranga dyplomatyczna

Trade and Investment Promotion Section
Embassy of the Republic of Poland
in London

Pierwsza linia adresu
Druga linia adresu
Trzecia linia adresu

tel.: (+12 34) 567 89 10
fax: (+12 34) 567 89 10
abc.defghijklm@mg.gov.pl
www.abc.def.gh

*Lorem ipsum dolor sit amet,
consectetur adipiscing elit,
sed do eiusmod tempor incididunt ut labore et dolore magna aliqua.
Ut enim ad minim veniam,
quis nostrud exercitation ullamco laboris nisi ut.*

Lorem Ipsum



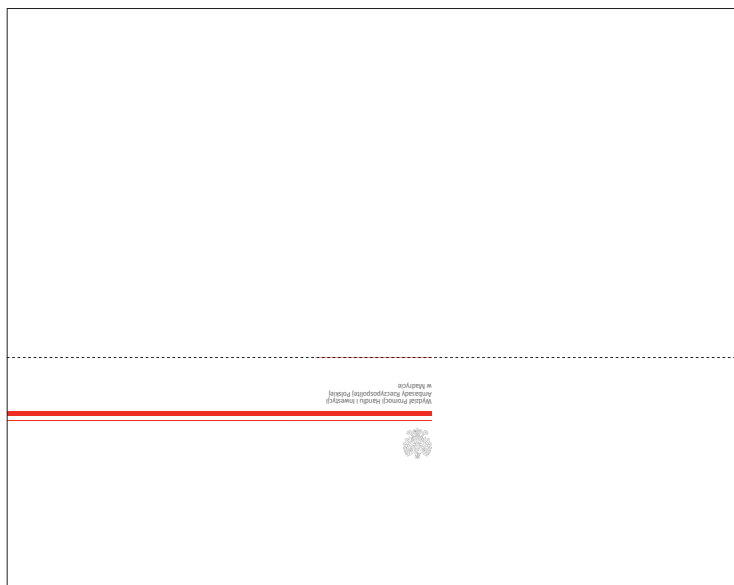
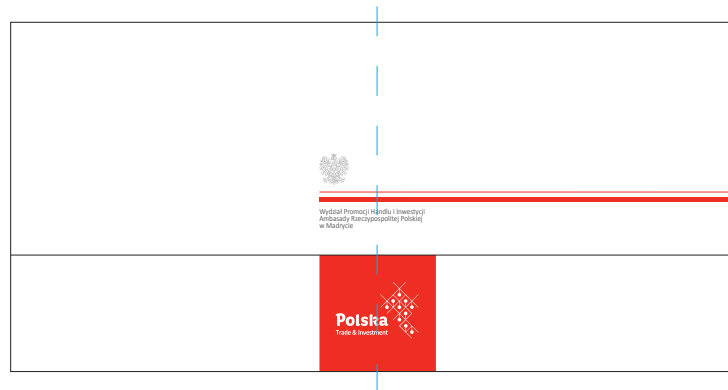
Wydział Promocji Handlu i Inwestycji
Ambasady Rzeczypospolitej Polskiej
w Madrycie

Polska
Trade & Investment



Zaproszenie
11.2 Forma dwustronicowa składana

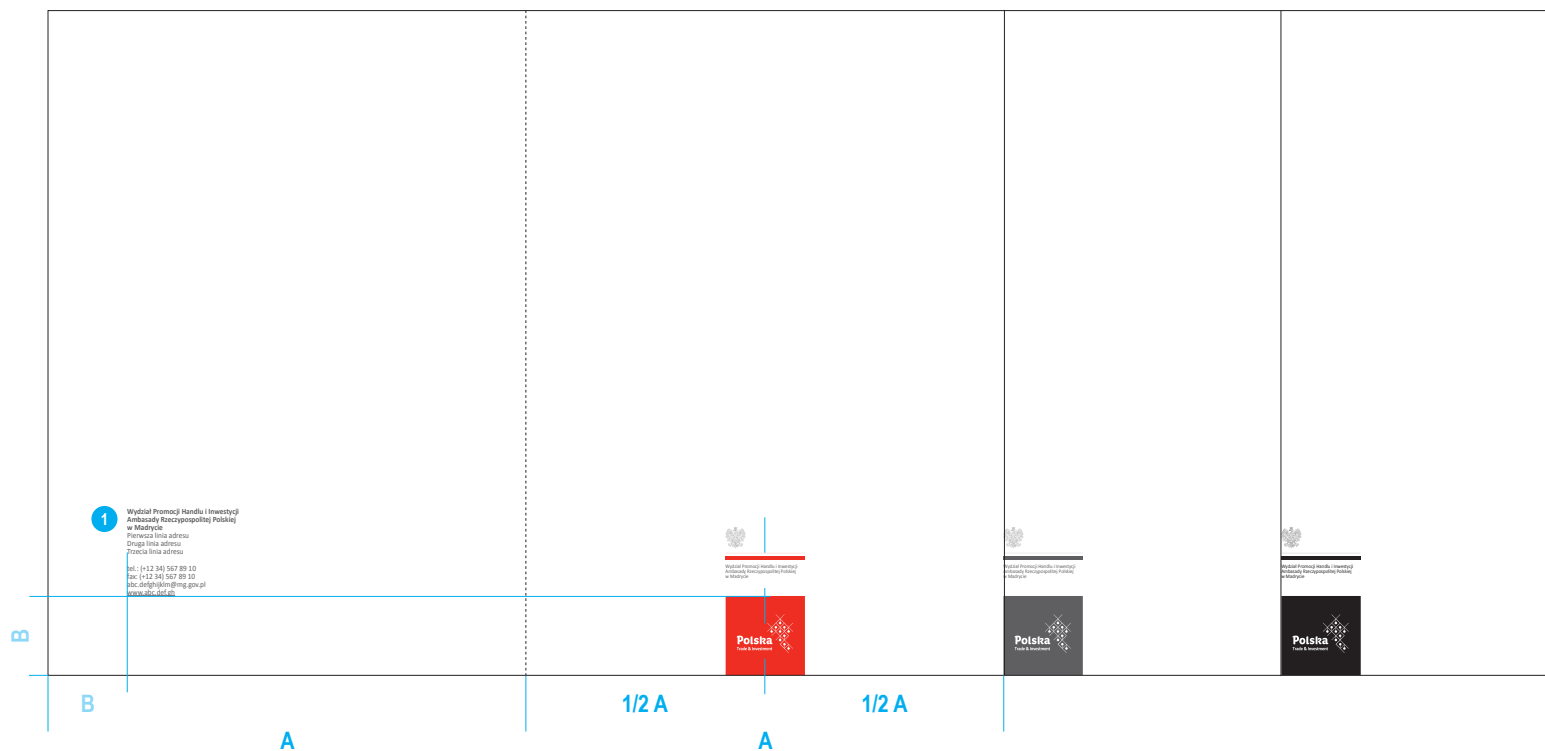
Format złożony 210 x 100mm
Format w rozłożeniu 210 x 166,5mm
Czcionka Calibri Italic wydłużona 110%, 10/10,5pt, Pantone 423 C
Wskazane wyłoczenie godła

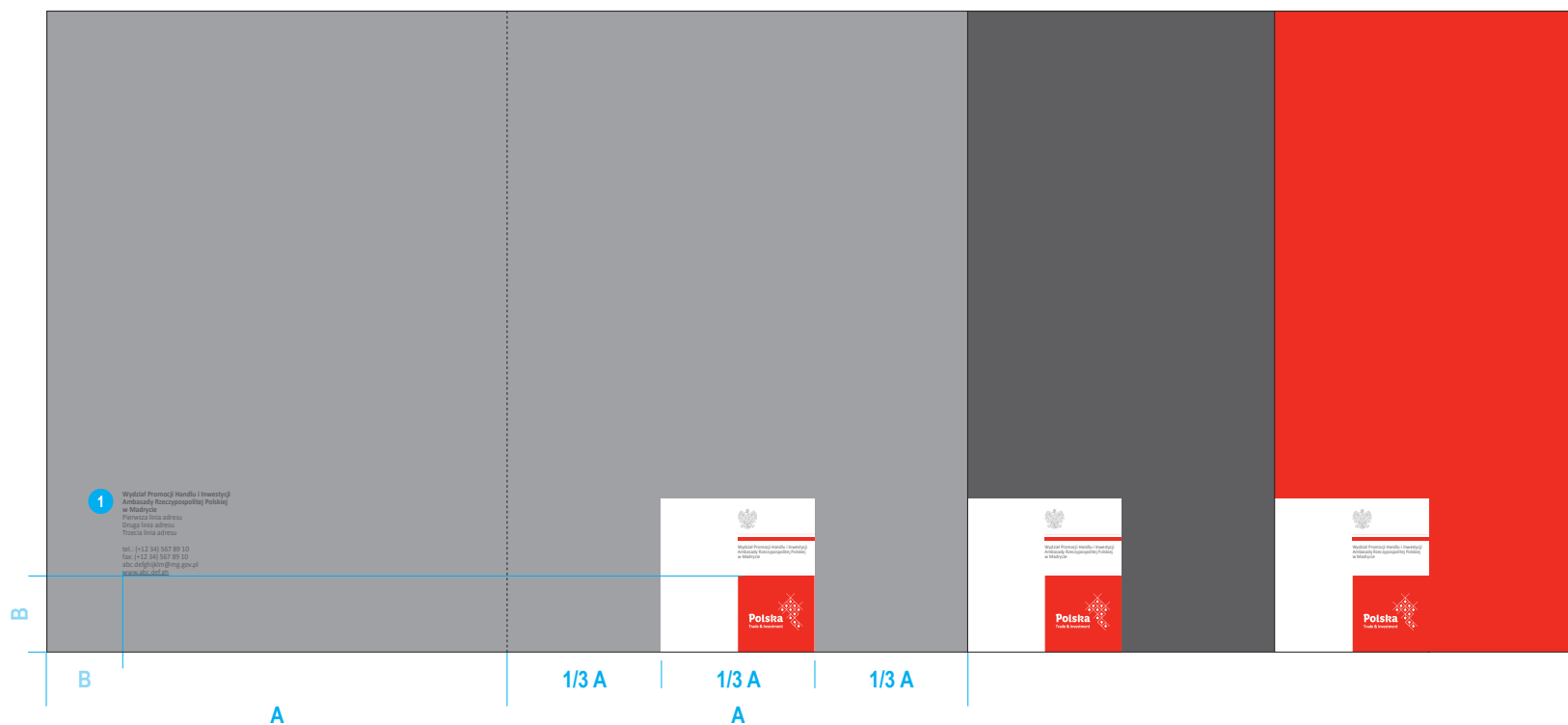


12. Materiały promocyjne

12.1 Teczka

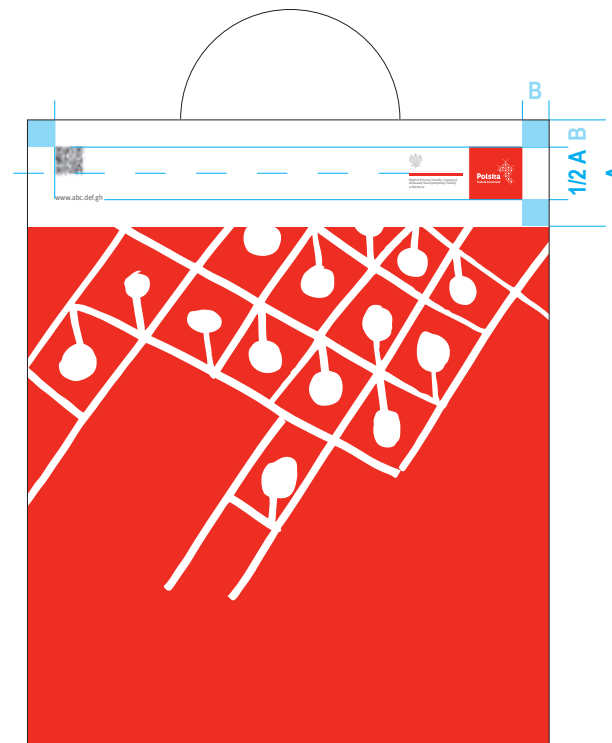
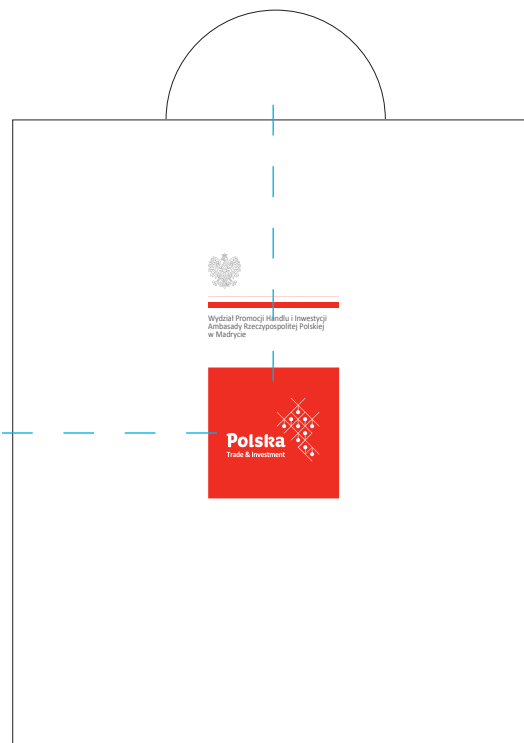
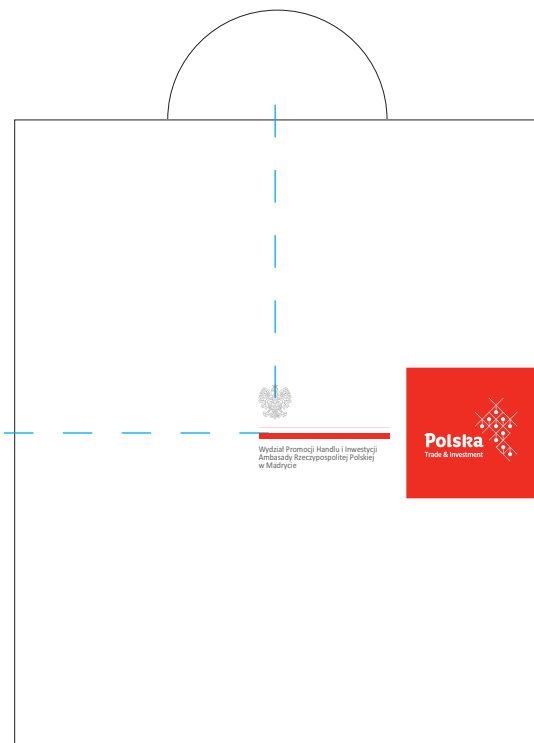
Projekt teczek biurowej: format 230 x 320cm
Tło białe, możliwość zastosowania materiałów transparentnych
Wersje na bazie wybranej palety kolorów
1 Tekst: Calibri 110% Regular i Bold 10/11pt





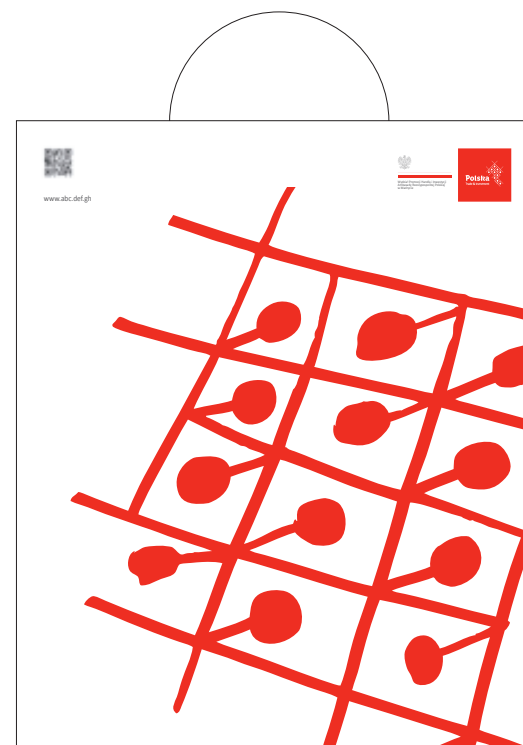
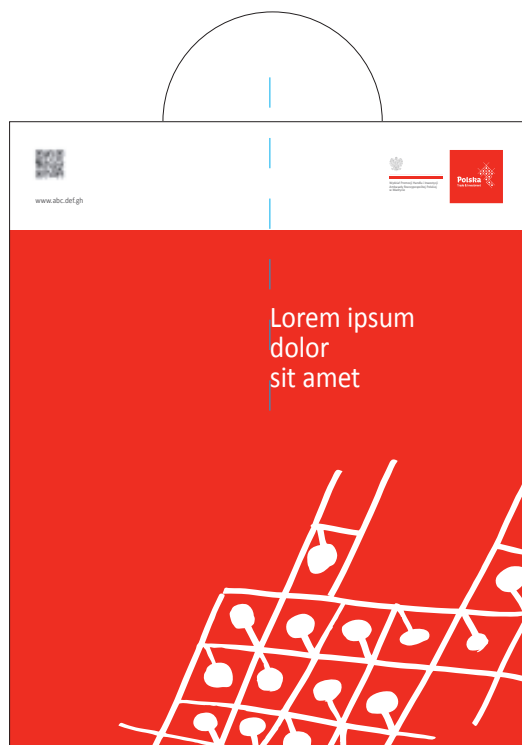
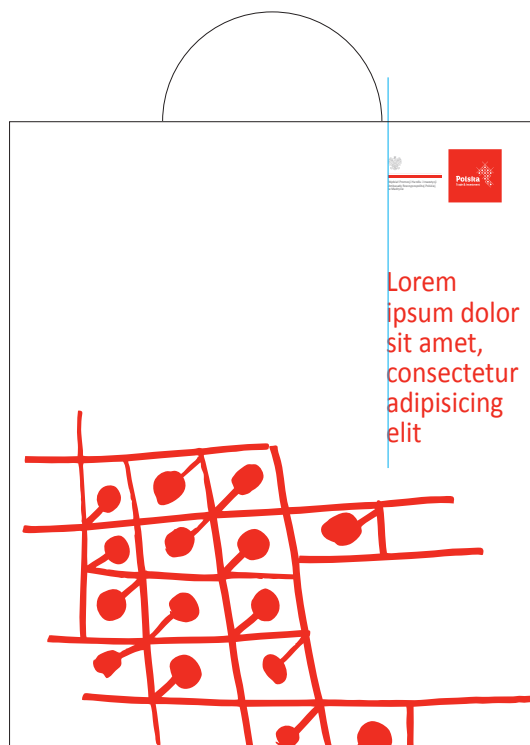
Materiały promocyjne
12.2 Torba papierowa

Generalne zasady zastosowania znaku oraz informacji, kodu QR
Przykład grafiki, która jest jedną z wielu możliwych interpretacji znaku Marki Polskiej Gospodarki
Kolory z wybranej palety
Teksty: Calibri 110%



Materiały promocyjne
12.2 Torba papierowa

Generalne zasady zastosowania znaku, typografii oraz informacji, kodu QR
Przykłady grafiki, która jest jedną z wielu możliwych interpretacji znaku Marki Polskiej Gospodarki
Kolory z wybranej palety
Teksty: Calibri 110%



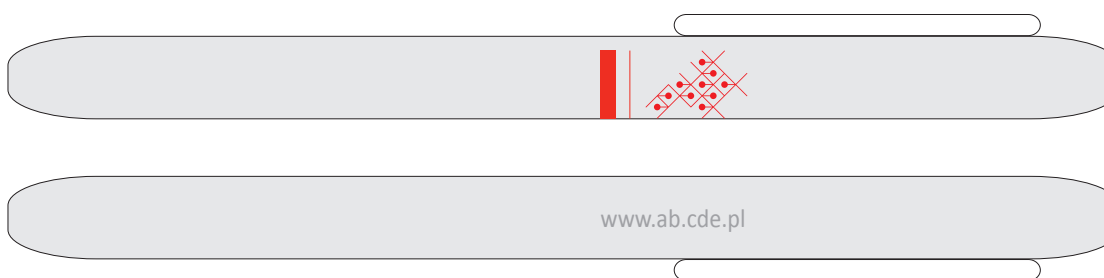
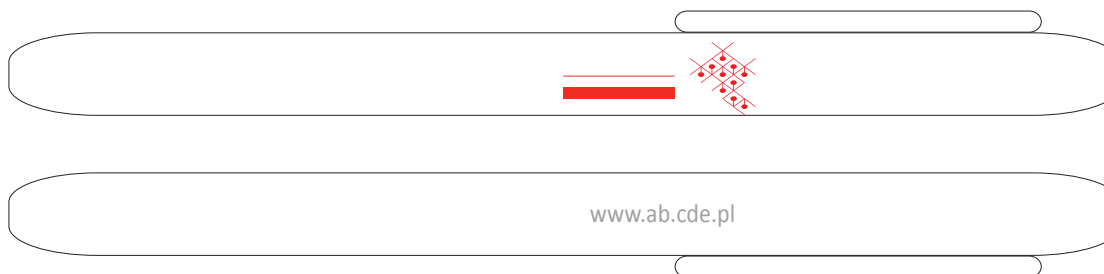
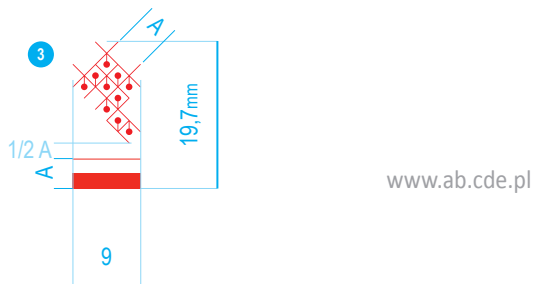
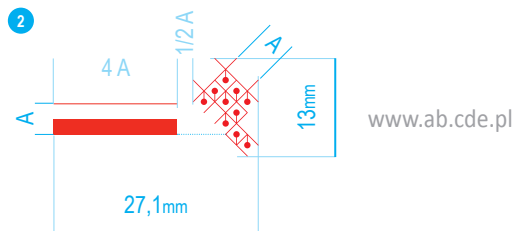
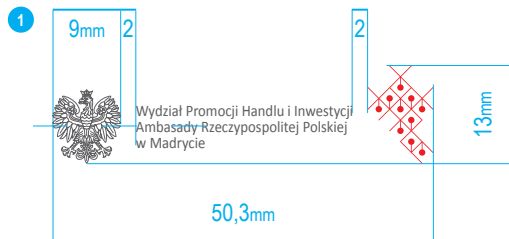
Materiały promocyjne
12.3 Pióro, długopis

Alternatywne projekty z zastosowaniem wielkości minimalnej znaków

Wskazane kolory tła: biały, srebro

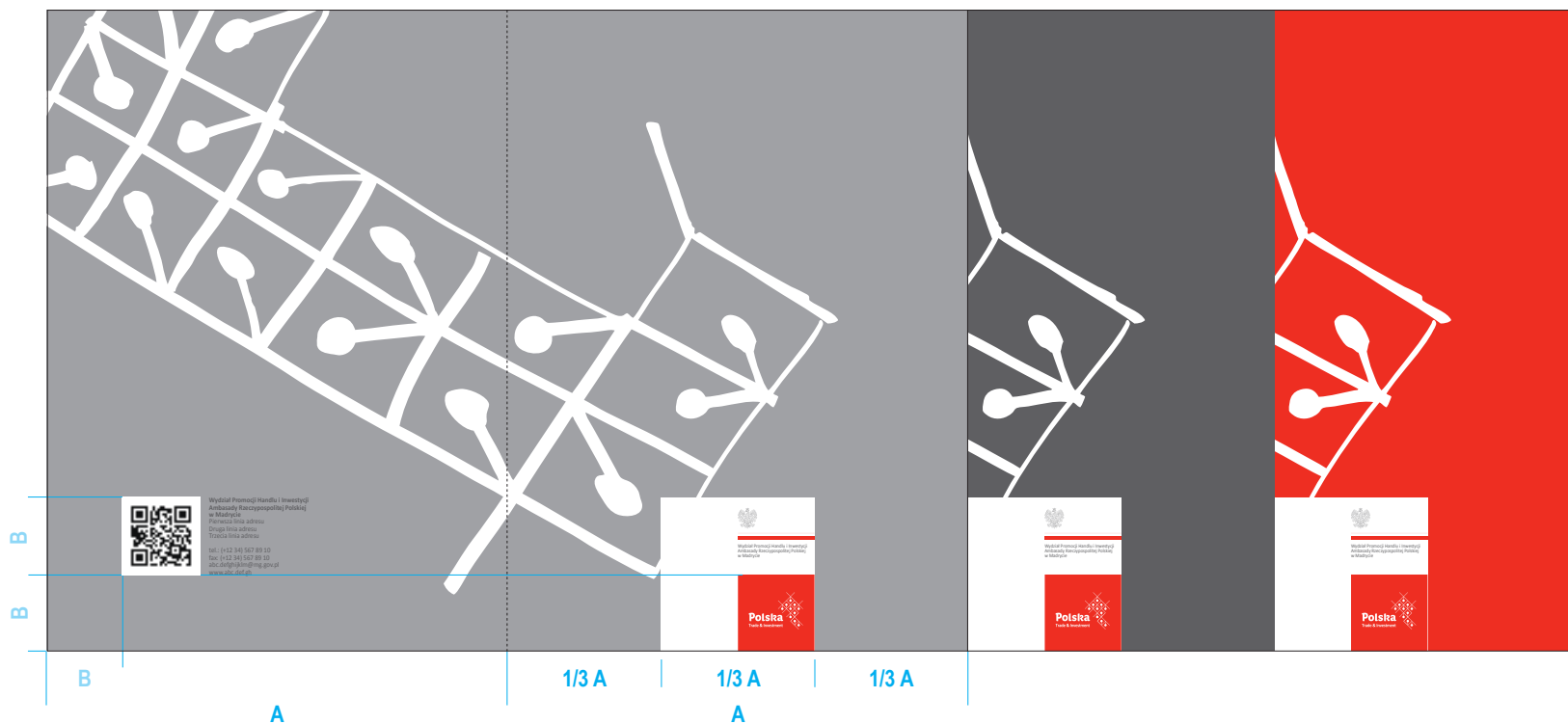
1 Tekst i godło: Pantone 425 C, Calibri 110% 5,5/6pt, druk z boku długopisu

2 3 Tekst www.: Pantone 423 C, Calibri 110% 9pt, druk z boku długopisu z dwóch stron



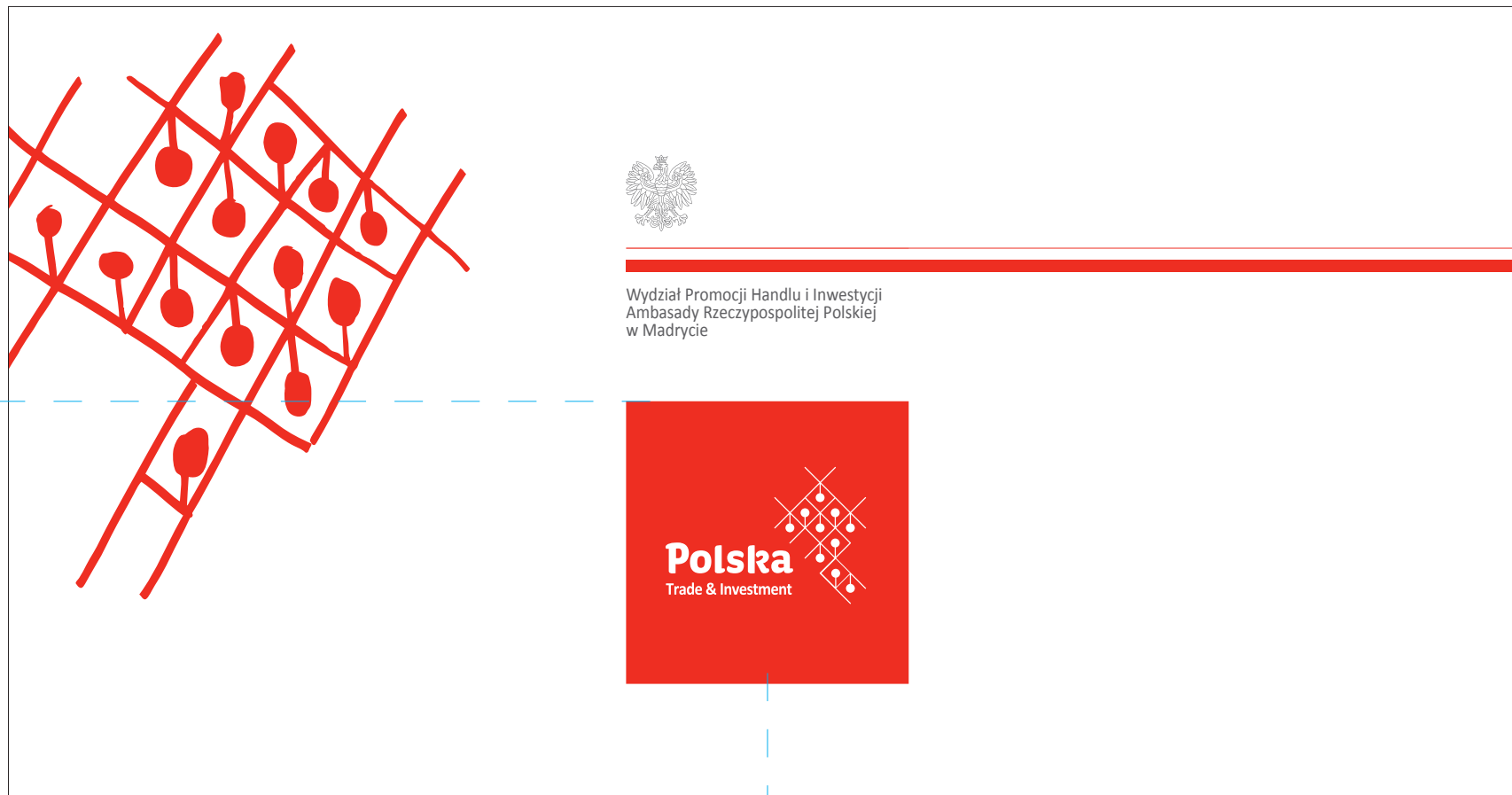
Materiały promocyjne
12.4 Notes

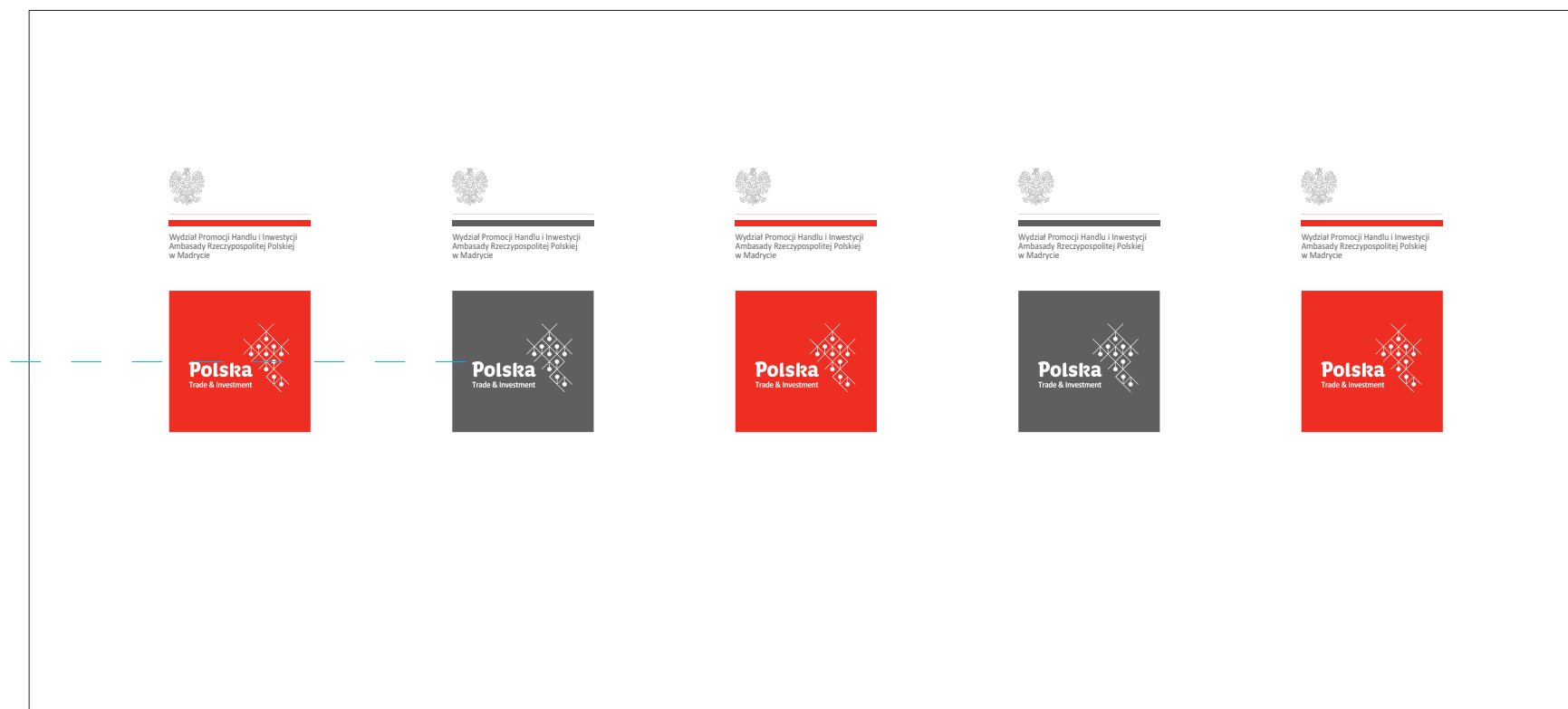
Tło kolorowe, wersje na bazie wybranej palety
Możliwość adaptacji do różnych formatów
Przykład grafiki, która jest jedną z wielu możliwych interpretacji znaku Marki Polskiej Gospodarki
Tekst na drugiej stronie okładki: Calibri 110% Regular i Bold

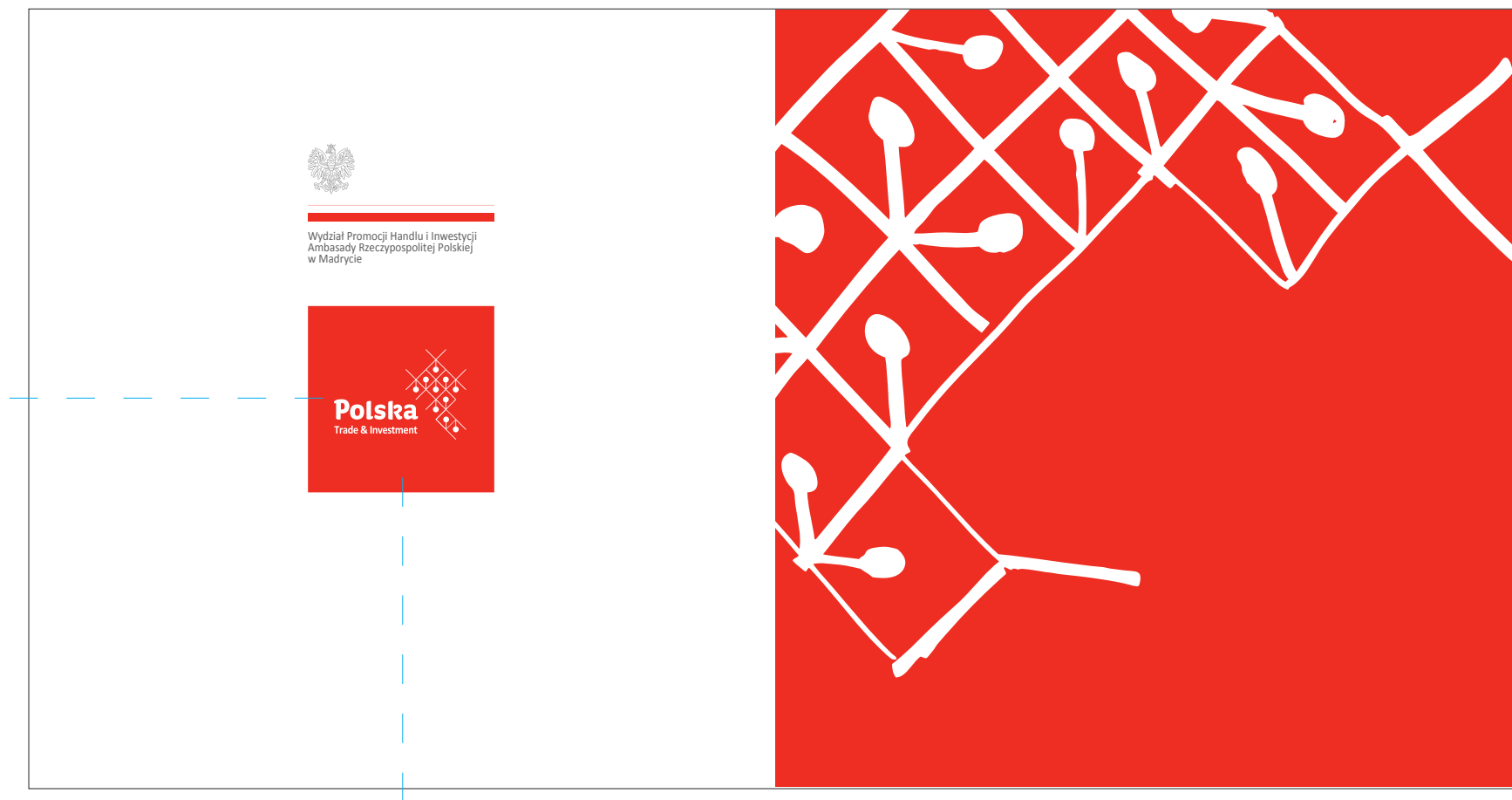


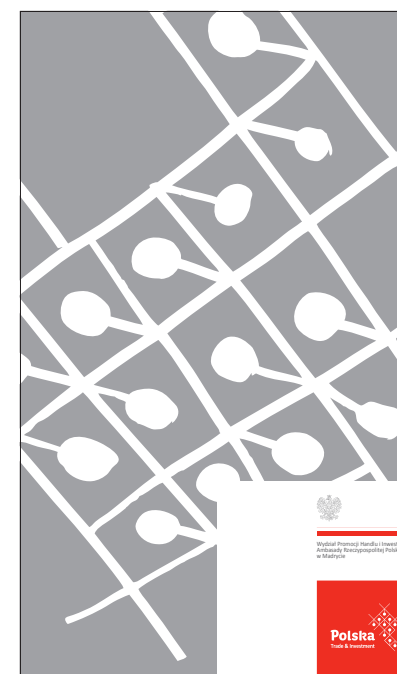
13. Materiały BTL i POS
13.1 Ścianka PopUp

Przykład ścianki / zastawki poziomej
Zastosowanie grafiki, która jest jedną z wielu możliwych interpretacji znaku Marki Polskiej Gospodarki
Kolory z wybranej palety









1/5 A

B B B

Wydział Promocji Handlu i Inwestycji
Ambasady Gospodarczej Polski
w Madrycie

Polska
Trade & Investment

**Lorem ipsum
dolor sit amet consectetur**

Lorem ipsum dolor sit amet

Wydział Promocji Handlu i Inwestycji
Ambasady Gospodarczej Polski
w Madrycie

Polska
Trade & Investment

**Lorem ipsum
dolor sit amet consectetur**

Lorem ipsum dolor sit amet, consectetur adipiscing elit, sed do eiusmod tempor incididunt ut labore et dolore magna aliqua. Ut enim ad minim veniam, quis nostrud exercitation ullamco laboris nisi ut aliquip ex ea commodo consequat. Duis aute irure dolor in reprehenderit in voluptate velit esse cillum dolore eu fugiat nulla pariatur. Excepteur sint occaecat cupidatat non proident, sunt in culpa qui officia deserunt mollit anim id est laborum.

Dolor sit amet
consectetur
adipiscing
lorem ipsum
dolor sit amet

Wydział Promocji Handlu i Inwestycji
Ambasady Gospodarczej Polski
w Madrycie

Polska
Trade & Investment

Lorem ipsum dolor sit amet consectetur

adipiscing elit, sed do eiusmod tempor incididunt ut labore et dolore magna aliqua. Ut enim ad minim veniam, quis nostrud exercitation ullamco laboris nisi ut aliquip ex ea commodo consequat. Duis aute irure dolor in reprehenderit in voluptate velit esse cillum dolore eu fugiat nulla pariatur. Excepteur sint occaecat cupidatat non proident, sunt in culpa qui officia deserunt mollit anim id est laborum.

Ut enim ad minim veniam, quis nostrud exercitation ullamco laboris nisi ut aliquip ex ea commodo consequat. Duis aute irure dolor in reprehenderit in voluptate velit esse cillum dolore eu fugiat nulla pariatur. Excepteur sint occaecat cupidatat non proident, sunt in culpa qui officia deserunt mollit anim id est laborum.

Duis aute irure dolor in reprehenderit in voluptate velit esse cillum dolore eu fugiat nulla pariatur. Excepteur sint occaecat cupidatat non proident, sunt in culpa qui officia deserunt mollit anim id est laborum.

Wydział Promocji Handlu i Inwestycji
Ambasady Gospodarczej Polski
w Madrycie

Polska
Trade & Investment

Excepteur sint occaecat cupidatat non proident, sunt in culpa qui officia deserunt mollit anim id est laborum.

Excepteur sint occaecat cupidatat non proident, sunt in culpa qui officia deserunt mollit anim id est laborum. Duis aute irure dolor in reprehenderit.

Lorem ipsum
dolor sit amet
consectetur



Wydział Promocji Handlu i Inwestycji
Ambasady Rzeczypospolitej Polskiej
w Madrycie



**Lorem ipsum
dolor sit amet consectetur**

Lorem ipsum
dolor sit amet
consectetur

Ipsum dolor sit
amet consectetur
adipiscing.
Lorem ipsum
dolor sit amet

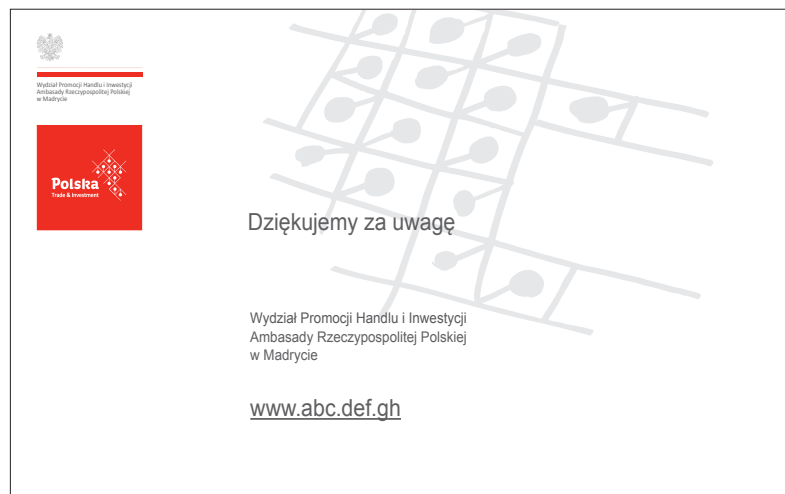


Wydział Promocji Handlu i Inwestycji
Ambasady Rzeczypospolitej Polskiej
w Madrycie




Lorem ipsum dolor sit amet, consectetur adipiscing elit, sed do eiusmod tempor incididunt ut labore et dolore magna aliqua.

Consectetur
adipiscing
lorem ipsum
dolor sit amet



Wydział Promocji Handlu i Inwestycji
Ambasady Rzeczypospolitej Polskiej
w Madrycie



Dziękujemy za uwagę

Wydział Promocji Handlu i Inwestycji
Ambasady Rzeczypospolitej Polskiej
w Madrycie

www.abc.def.gh

15. Publikacje

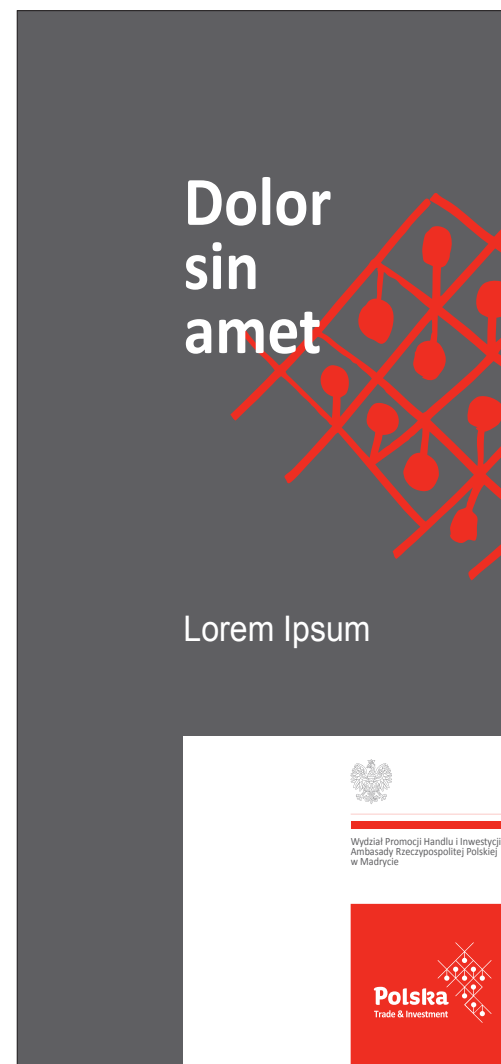
15.1 Przykłady projektów DL

Generalne zasady zastosowania logotypu, typografii, koloru

Zastosowanie grafiki, która jest jedną z wielu możliwych interpretacji znaku Marki Polskiej Gospodarki

Czcionka Calibri 110%

Kolory z wybranej palety



Publikacje
15.2 Przykłady projektów A5

Generalne zasady zastosowania logotypu, typografii, koloru
Zastosowanie grafiki, która jest jedną z wielu możliwych interpretacji znaku Marki Polskiej Gospodarki
Czcionka Calibri 110%
Kolory z wybranej palety

